

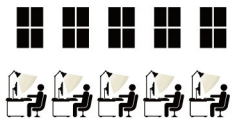
# 60cm薄型平板燈

適用於一般Office環境 (高3~3.5M)



## 可替換輕鋼架日光燈組

”若安裝於挑高空間(高度3.5~4.5m)，另有聚光型產品可選”



20坪辦公室空間

”只需” **12** 盞 = **20** 盞 節能效益

45W LED薄型平板燈

90W 輕鋼架日光燈組

註：實際安裝盞數需依現場環境評估

可直接替換輕鋼架燈組

**12** 盞 45W LED薄型平板燈

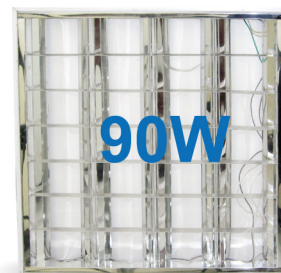


一年消耗電費  
**\$8,278元/年**

一年產生CO<sub>2</sub>排放量  
**1,448/公斤**

V.S

**20** 盞 90W 輕鋼架辦公室燈組



一年消耗電費  
**\$27,594元/年**

一年產生CO<sub>2</sub>排放量  
**4,825/公斤**

改用**45W LED 薄型平板燈**一年幫你可省下**\$19,316元**

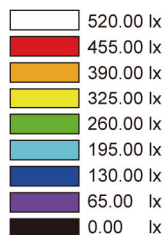
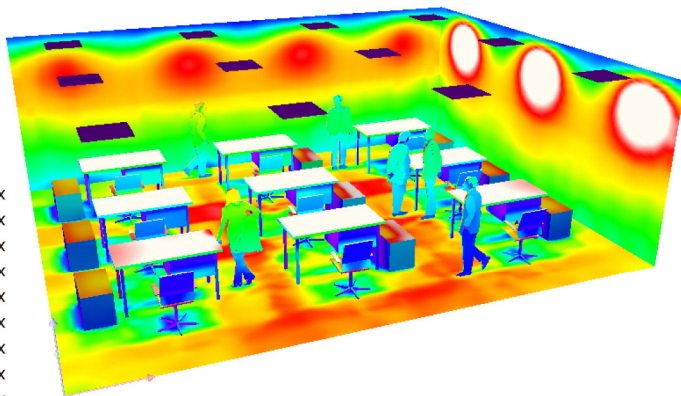


※備註一：計算方式以薄型平板燈45W；1年365天，每日點亮12小時；台電加總電價平均計算約3.5元/度。

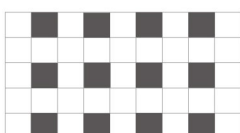
※備註二：經濟部能源局電力排放係數=0.612公斤CO<sub>2e</sub>/度，點亮時間等同備註一計算條件。

※備註三：光源壽命指LED依據被設定的溫度所計算出的設計壽命值。

## DIALux照度模擬



燈具分佈圖



\*均達國家CNS12112照度標準規範  
模擬之辦公室坪數：20坪空間  
燈具盞數：12盞 / 排列方式：4x3  
桌面平均照度：500lx



安裝前

空間不大卻安裝八盞傳統輕鋼架燈具



安裝後

以四盞來取代八盞的傳統燈具，將光源調整集中至位置上

CNS照度標準-各場所照度標準

**300-750 lx** - 辦公室、大廳、餐廳、廚房、主管室、會議室、印刷室、總機室、電子計算機室、控制室、診療室、服務台、展示會場、教室、圖書館、室內運動場、會議廳...等



### 輕薄易於安裝 省電70%

消耗功率：45W  
平均照度：500lx  
(可減少30%燈具使用量)  
輕鬆取代傳統輕鋼架燈具  
重量：<4kg



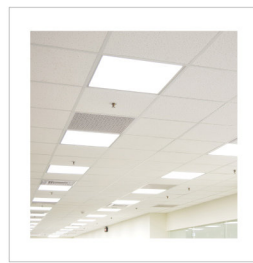
### 精緻平面化設計 易於維護清潔

精緻鋁合金全平面設計，防塵易於擦拭清潔。獨家專利鋁合金高效能散熱結構設計，有效延長LED光源壽命。



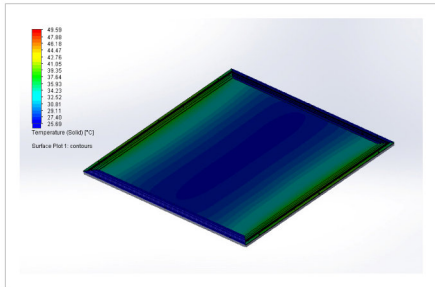
### 高演色性 色彩均勻艷麗

採用高演色性LED晶粒 (Ra>80)，色溫均勻，創造出色彩鮮豔逼真的照明空間。



### 亮度清晰 光線均勻

LED側邊發光設計與搭配日規液晶螢幕導光板設計，提高發光面輝度，使光線均勻柔和、提升整體空間質感，打造完美視覺饗宴。



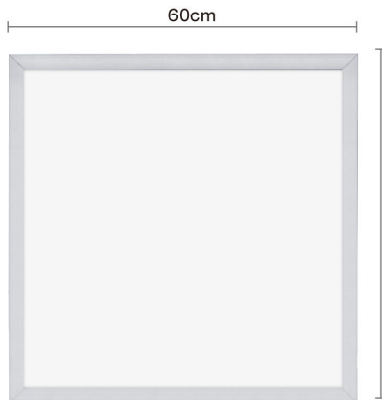
### 獨家專利鋁合金高效能散熱結構設計

採用高散熱效能鋁合金，表面採陽極氧化及髮絲工藝處理，並搭配獨家專利散熱結構設計，均勻散熱到每個角落，而發揮其超強散熱性能。  
有效降低LED工作溫度，延長LED燈具壽命



## 薄型平板燈五大優勢

- 超輕巧設計易安裝維護
- 獨家專利鋁合金高效能散熱結構設計
- 出光角度+33% 光線均勻柔和
- LED側邊發光及日規導光板設計
- 經典工藝，完美再現



產品型號：RD-660WR02 series

外觀：高散熱效能鋁合金陽極氧化髮絲工藝  
色溫：5700K

光通量：3600 lm (typ.)

電源消耗：45W

外型尺寸：長600 x 寬600 x 高10 (mm)  
(不含電源)

重量：<4kg

連接器：三線式快插接頭

電源需求：AC100~240V AC、50/60Hz



#### 第一段調光

亮度：100%全亮  
耗電量(W)：45W

一段調光(亮度100%)



#### 第二段調光

亮度：70%全亮  
耗電量(W)：31.5W

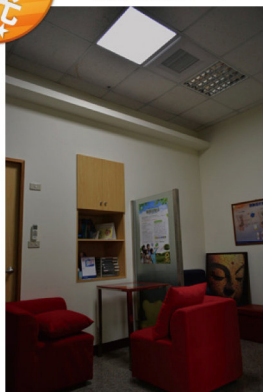
二段調光(亮度70%)



#### 第三段調光

亮度：40%全亮  
耗電量(W)：18 W

三段調光(亮度40%)



#### 第四段調光

亮度：15%  
耗電量(W)：6.75W

四段調光(亮度15%)

